



**КОМИТЕТ ИМУЩЕСТВЕННЫХ ОТНОШЕНИЙ  
АДМИНИСТРАЦИИ ПЕРМСКОГО МУНИЦИПАЛЬНОГО ОКРУГА**

**РЕШЕНИЕ**

о размещении объектов № 23

Пермский край  
Пермский район

12.01.2023

Комитет имущественных отношений администрации Пермского муниципального округа разрешает Открытому акционерному обществу «Межрегиональная распределительная сетевая компания Урала» (ИНН 6671163413, ОГРН 1056604000970, почтовый адрес: 620026, г. Екатеринбург, ул. Мамина-Сибиряка, д. 140)

размещение объекта «строительство ВЛ 0,4 кВ с установкой ПУ для электроснабжения СТ «Родник» (4500072369)»

на землях государственная собственность на которые не разграничена

на срок бессрочно.

Местоположение: Пермский край, Пермский муниципальный округ, снт «Родник».

Приложение: схема предполагаемых к использованию земель или части земельного участка.

Особые условия использования:

1. При установке опор электросетевого хозяйства учесть параметры ширины проезда улично-дорожной сети, во избежание сужения полосы отвода дороги. Установить опоры на расстоянии не более 2 метров от границ земельного участка.

2. Получение разрешения на производство земляных работ.

Председатель комитета имущественных  
отношений администрации Пермского  
муниципального округа



Д.В. Ракицкий

(подпись, печать)

## Схема предполагаемых к использованию земель или части земельного участка

Объект: Строительство ВЛ 0,4 кВ с установкой ПУ для электроснабжения СТ "Родник" (4500072369)

Местоположение: Пермский край, Пермский муниципальный округ, снт "Родник"

Площадь земель или части земельного участка, кв.м: **138**

Категория земель: Земли сельскохозяйственного назначения

Вид разрешенного использования: -

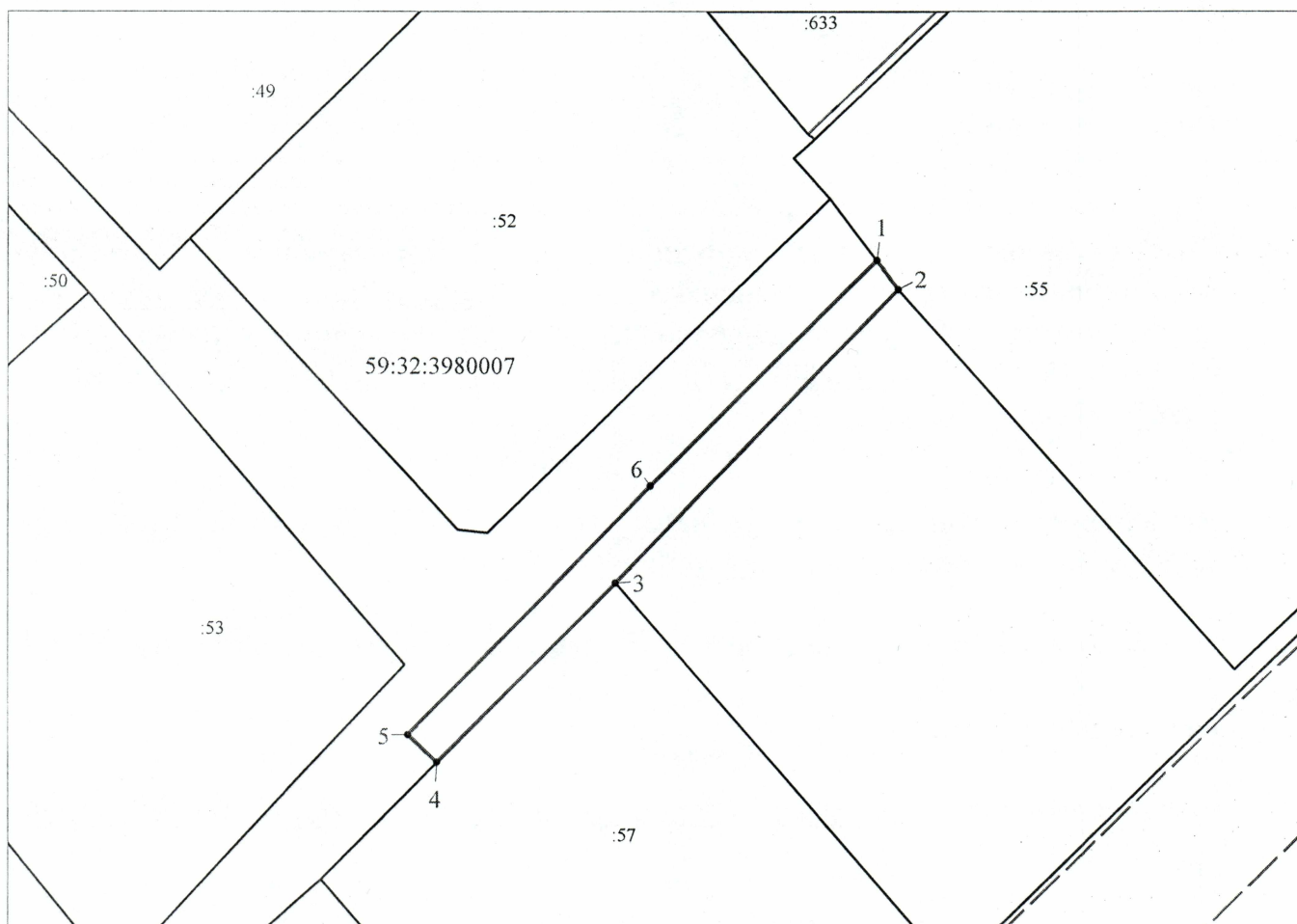
Цель использования: под объекты инженерного оборудования электроснабжения (Строительство ВЛ 0,4 кВ с установкой ПУ для электроснабжения СТ "Родник" (4500072369))

### Описание границ смежных землепользователей:

от точки 1 до точки 2 - земельный участок с кадастровым номером 59:32:3980007:55

от точки 2 до точки 3, от точки 4 до точки 1 - земли Пермского муниципального округа

от точки 3 до точки 4 - земельный участок с кадастровым номером 59:32:3980007:57



Масштаб 1:500

### Условные обозначения:

- предполагаемые к использованию земли;
- существующая часть границы, имеющиеся в ЕГРН сведения о которой достаточны для определения ее местоположения;
- 1 - характерные точки границы испрашиваемого земельного участка;
- границы зон, с особыми условиями использования территории, внесенные в ЕГРН
- граница кадастрового квартала;

59:32:3980007 - кадастровый номер квартала.

Координаты характерных точек МСК-59, зона 2		
№	Координаты, м	
	X	Y
1	2	3
1	498065.02	2224199.19
2	498062.93	2224200.74
3	498041.81	2224180.44
4	498028.86	2224167.67
5	498030.87	2224165.59
6	498048.78	2224182.96
1	498065.02	2224199.19

Заявитель Кузнецова Е.В.  
(по доверенности ОАО "МРСК Урала" от 20.12.2022 №ПГЭ/211-2023)